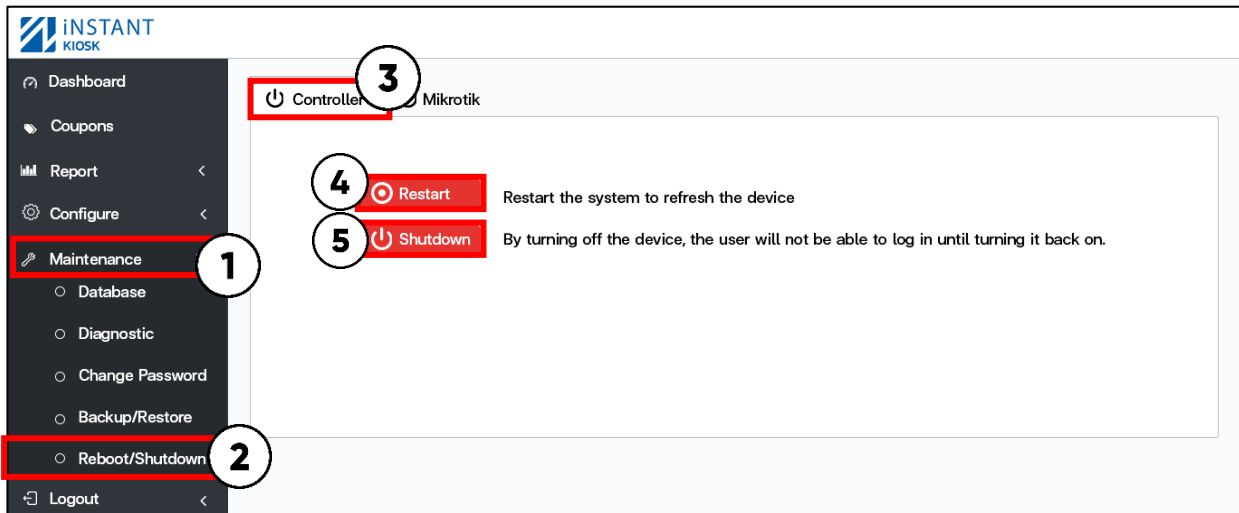


## เข้า Controller

1. คลิก Maintenance
2. เลือก Restart/Shutdown
3. เลือกแท็บ Controller



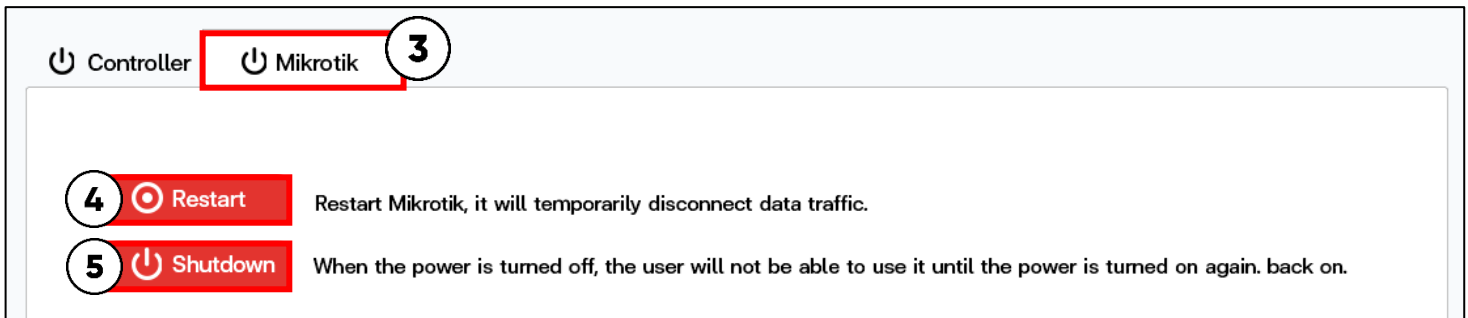
4. ปุ่ม Restart : Restart Controller

5. ปุ่ม Shutdown: Shutdown Controller  
(ถ้าต้องการเปิดอุปกรณ์ ทำการถอดปลั๊กแล้วเสียบใหม่)

## วิธี Restart/Shutdown Mikrotik ด้วย Controller

### เข้า Controller (วิธีเข้า Controller ดูนหน้าที่ 3 )

1. คลิก Maintenance
2. เลือก Restart/Shutdown
3. เลือกแท็บ Mikrotik



4. ปุ่ม Restart : Restart Mikrotik

5. ปุ่ม Shutdown: Shutdown Mikrotik  
(ถ้าต้องการเปิดอุปกรณ์ ทำการถอดปลั๊กแล้วเสียบใหม่)