

เป็นการตั้งค่าให้ Controller เชื่อมต่อกับ Mikrotik (Mikroik IP , API Username , API Passwork ของ Controller กับ Mikrotik จะต้องตรงกันเสมอ)

Invalid user name or password
Try again later.

Any questions, please contact
technical support

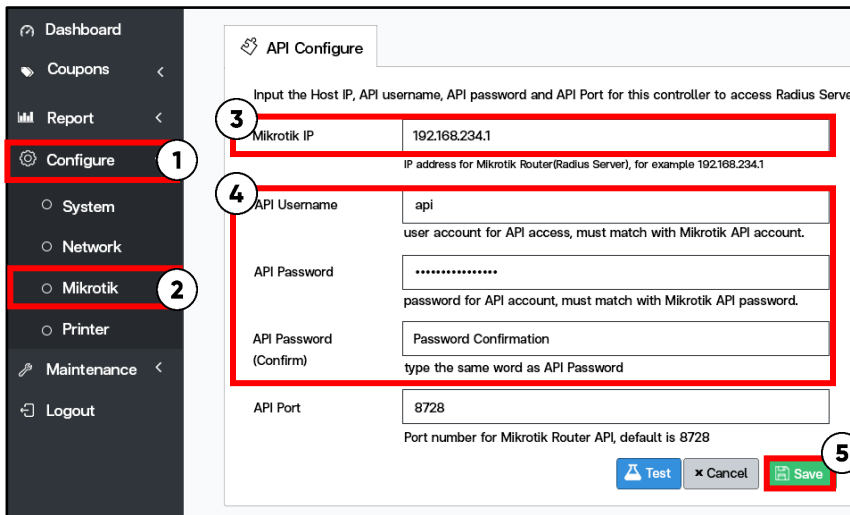
Line: @befirstnetwork

Tel:02-070-2070

Web: www.befirstnetwork.com

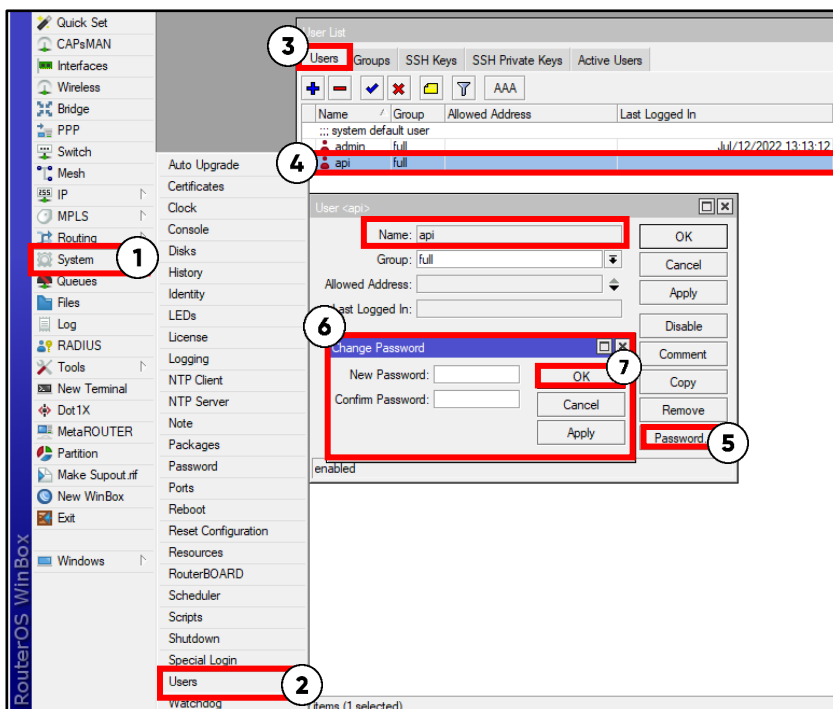
ถ้า API ไม่ตรงกันจะทำให้ไม่สามารถปรี้นได้ ขึ้น Error ดังนี้
แก้ไขดังต่อไปนี้

- ตรวจสอบความถูกต้อง ของ IP Mikrotik
- ตรวจสอบ API Username รหัส Controller และ Mikrotik ตรงกันหรือไม่
- ตรวจสอบ Password ของ Controller และ Mikrotik ต้องตรงกันเสมอ



เข้า Controller

1. คลิก Configure
2. เลือก Mikrotik
3. ใส่ IP ของ Mikrotik
4. ตั้งค่าให้ตรงกับ Mikrotik
API Username : API
API Passwork : 1q2w3ebefirst123
5. กด Save



เข้า Mikrotik

1. คลิก System
2. เลือก Users
3. เลือกเห็น Users
4. คลิกที่ api
5. คลิกที่ Password
6. ตั้งค่าให้ตรงกับ Controller
API Password: 1q2w3ebefirst123
7. กด OK